



GMT MONTHLY MEMBERSHIP PROGRESS REPORT

Results as of: 3/31/2025

Multiple District 111

LOCATION: GERMANY

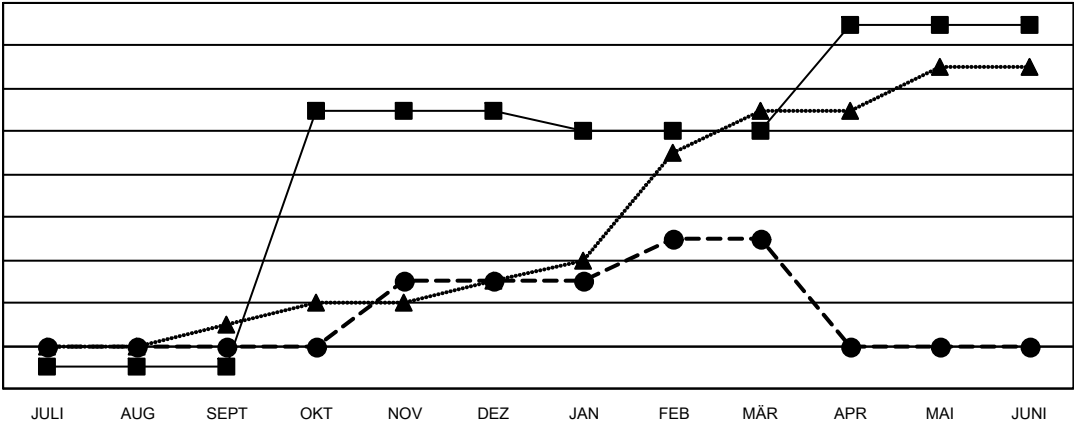
GMT: OPEN

GMT KONST. GEB.: 4

Clubs			
ERGEBNISSE FÜR 2024-2025			
QUARTAL	ZIEL NEUE CLUBS	NEUE CLUBS	AUFGELOSTE CLUBS
JULI/AUG/SEPT	-1	0	3
OKT/NOV/DEZ	12	3	1
JAN/FEB/MÄR	-1	2	1
APR/MAI/JUNI	5	0	0

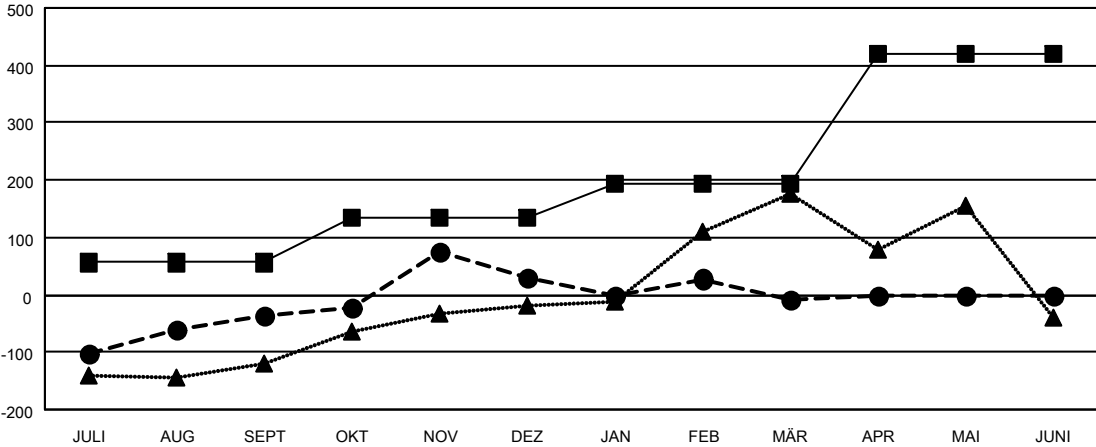
Pro Mitglied			
ERGEBNISSE FÜR 2024-2025			
QUARTAL	ZIEL FÜR DAS NETTO-MITGLIEDSCHAFTSWACHSTUM	TATSÄCHLICHES MITGLIEDSCHAFTSWACHSTUM	AKTUELLE ANZAHL ABGEMELDETER MITGLIEDER (einschließlich Transfermitglieder)
JULI/AUG/SEPT	56	540	516
OKT/NOV/DEZ	77	588	475
JAN/FEB/MÄR	62	665	665
APR/MAI/JUNI	226	0	0

ZIELE UND TATSÄCHLICHE NEUE CLUBS KUMULATIV



- - DIESJÄHRIGE ZIELE BEZÜGLICH NEUER CLUBS
- - TATSÄCHLICH NEUE CLUBS IN DIESEM JAHR
- ▲ - TATSÄCHLICHE NEUE CLUBS IM VERGANGENEN JAHR

ZIELE UND TATSÄCHLICHE MITGLIEDER KUMULATIV



- - ZIEL FÜR DAS NETTO-MITGLIEDSCHAFTSWACHSTUM
- - TATSÄCHLICHES MITGLIEDSCHAFTSWACHSTUM
- ▲ - AKTUELLE MITGLIEDERZAHL DES LETZTEN JAHRES

ABGEMELDETE CLUBS: 5

870 VON 1589 CLUBS HABEN 1 ODER MEHR NEUE MITGLIEDER AUFGENOMMEN

GESCHLECHTERVERTEILUNG

MANN 41,708 (81.11%)  
FRAU 9,714 (18.89%)

AUSGETRETENE MITGLIEDER

VERSTORBEN	499
CLUB AUFGELOST	32
SONSTIGES	1,120
GESAMT	1,651

[KLICKEN SIE HIER FÜR KUMULATIVE MITGLIEDSCHAFTSDATEN](#)

GESAMTANZAHL DER MITGLIEDER IN EINER FAMILIENEINHEIT	0
FAMILIENMITGLIEDER, DIE NUR DIE HÄLFTE DER INTERNATIONALEN BEITRÄGE ZAHLTEN	0